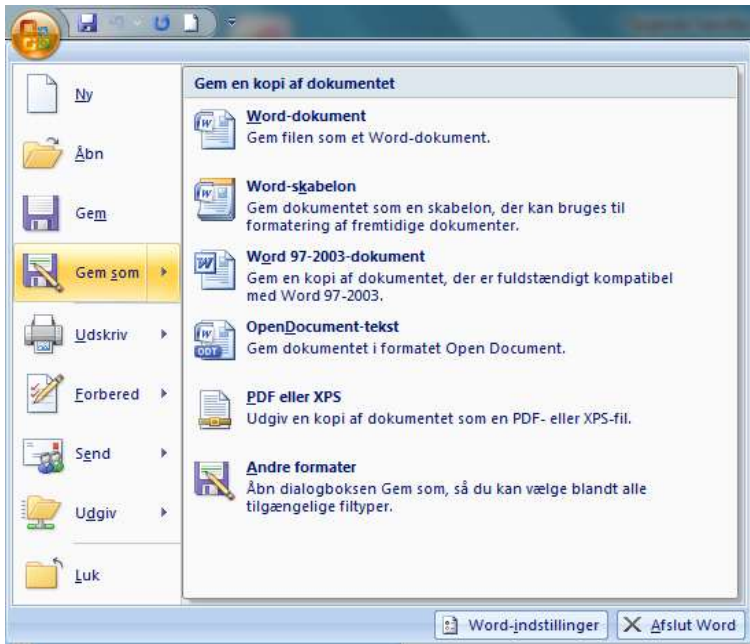


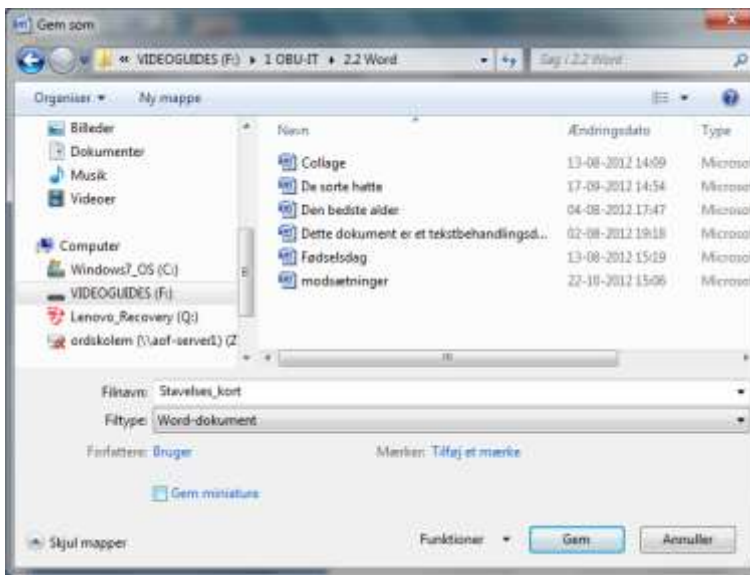
Stavelser kort

Opgaven handler om at lave et kortspil med træning af stavelssdeling. Spillet består af 52 kort, som på forsiden viser ord, som indeholder mellem 3 og 8 stavelser, mens bagsiden indeholder det stavelssdelte ord og angivelse af antal stavelser. Kontrolarket indeholder ord og antal stavelser.

Åbn for **Word**. Venstreklik derefter på **Officeknappen** eller **Filer** og venstreklik på menupunktet **Gem som**.



Gem dokumentet som **Stavelser_kort.docx**.

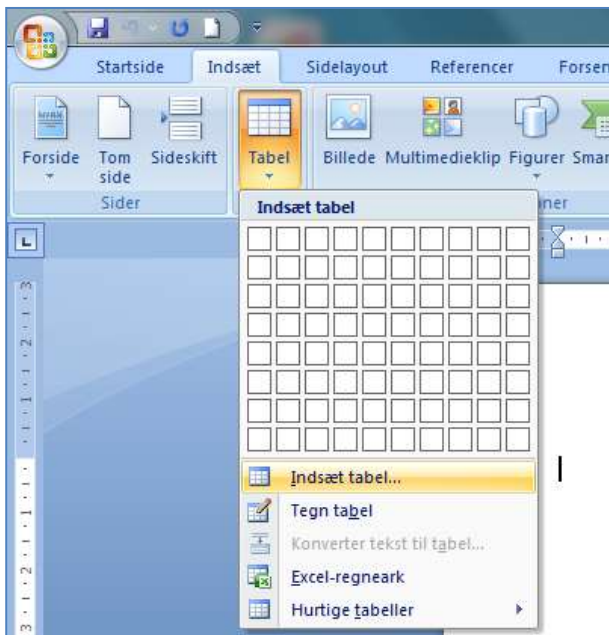


Titlen på dokumentet ses i **Titellinjen** øverst på skærmen.

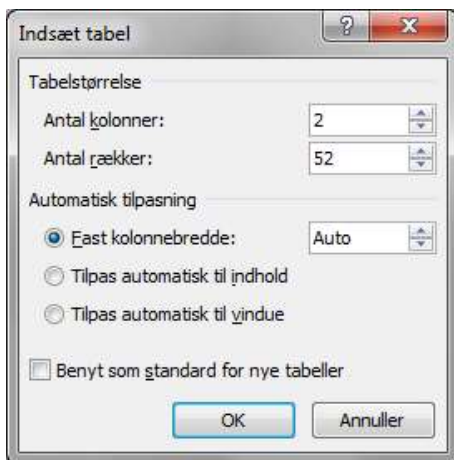


Stavelser kort

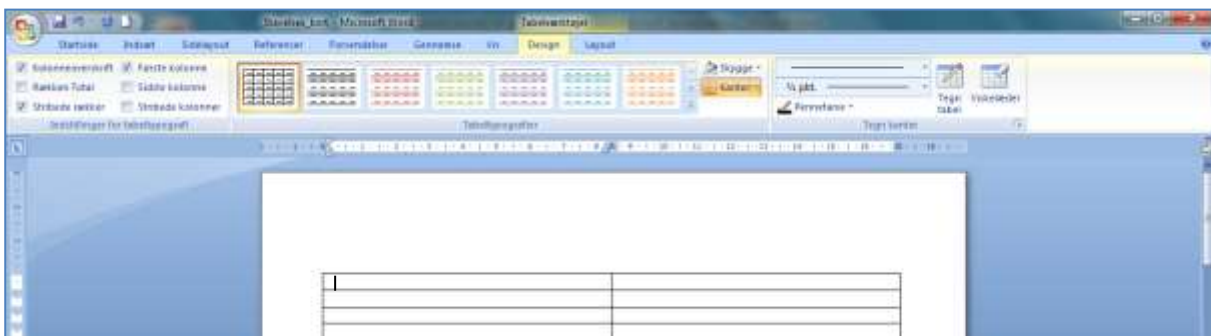
Venstreklik på fanebladet **Indsæt**. Venstreklik derefter på værktøjet **Tablet** og venstreklik på menupunktet **Indsæt tabel**.



Angiv at tabellen skal indeholde **2 kolonner** og **52 rækker**. **OK**.



Tabellen indsættes på dokumentet og markøren placeres i den første celle.




Stavelses kort

Skriv **Trillebør** i den første celle og hop til den næste celle vha. **TAB-tasten**.

Trillebør	

Stavelsesdel ordet **Trillebør** og skriv resultatet **3 Tril-le-bør** i cellen og hop til den næste celle vha. **TAB-tasten**.

 Trillebør	3 Tril-le-bør

Skriv **Sommerfugl** i cellen og hop til den næste celle vha. **TAB-tasten**.

Trillebør	3 Tril-le-bør
Sommerfugl	

Skriv **3 Som-mer-fugl** og hop til den næste celle vha. **TAB-tasten**.

Trillebør	3 Tril-le-bør
Sommerfugl	3 Som-mer-fugl

Stavelses kort

Tænk på et ord med mellem 3 og 8 stavelser. Skriv ordet i den venstre kolonne. Anvend TAB-tasten til at hoppe til højre kolonne. Skiv antallet af stavelser og skriv det stavelsesdelte ord. Herunder er ordet **Sommerfuglehale** eksemplificeret.

Trillebør	3 Tril-le-bør
Sommerfugl	3 Som-mer-fugl
Sommerfuglehale	6 Som-mer-fug-le-ha-le

Fortsæt med at hoppe til de nye celler vha. TAB-tasten og udfyld med ord, som har mellem 3 og 8 stavelser.

Udskriv tabellen og fold arkene på den lodrette led, så den ene side viser det stavede ord, mens den anden side viser antallet af stavelser og det stavelsesdelte ord.

Klip brikkerne ud, så forsiden viser ordet, mens bagsiden viser stavelsesantallet og det stavelsesdelte ord.

Læg brikkerne på lamineringsfolie og laminér brikkerne. Klip ud og læg brikkerne på bordet.

Den ene spiller udpeger en brik, som den næste spiller skal angive stavelserne og stavelsesdelingen for. Den udfordrende spiller kontrollerer antallet af stavelser på bagsiden af kortet og hvis antal og deling er korrekt, vinder den stavende spiller stikket. Den spiller, som netop har vundet et stik, vælger et nyt kort fra bordet og beder den efterfølgende spiller om at angive antallet af stavelser og stavelsesdelingen.

Er stavelsesdelingen og antallet af stavelser korrekt, vindes stikket og udspillet overdrages til den spiller, som har svaret korrekt.